

AMT

IVECO

КОРПОРАТИВНОЕ ИЗДАНИЕ
ООО «ИВЕКО-АМТ»

№1(4)
2011



Рестайлинг **IVECO TRAKKER**
Спецшасси **IVECO-AMT**



ОСНОВНЫЕ СОБЫТИЯ

16 апреля – особенная дата в истории совместного предприятия, отмечаемая с 2009 года. В этот день в соответствии с решением Общего Собрания Участников **ООО «ИВЕКО-УРАЛАЗ»**, образованное 5 декабря 1994 года, переименовано в **ООО «ИВЕКО-АМТ»**. Эта дата стала временем подведения итогов.

АПРЕЛЬ 2010 г.

- премьерный показ на выставке «Комтранс-2010» (в г. Москве) автомобилей IVECO TRAKKER в рестайлинговом исполнении;
- открытие сервисного центра «Ивеко Ангара» в г. Братске Иркутской области.

МАЙ 2010 г.

- проведение межведомственной комиссии ОАО «Транснефть» по испытанию пожарных автоцистерн АЦ 5,0-70 и АЦ 6,0-100.

ИЮНЬ 2010 г.

- на выставке «ССТ-2010» (в г. Москве) представлена новая модель трубоплетевозного автопоезда IVECO-AMT 633900 для перевозки труб диаметром до 1420 мм;
- поставка партии самосвалов ООО «Велестрой» для строительства нефтепровода «Восточная Сибирь – Тихий Океан».

ИЮЛЬ 2010 г.

- переоборудование партии автомобилей Stralis для монтажа фургонов по заказу «Почта России».

АВГУСТ 2010 г.

- получено разрешение «Ростехнадзора» на применение самосвалов и тягачей производства ООО «ИВЕКО-АМТ» на открытых горных работах;
- в ОАО «Сургутнефтегаз» поставлена партия трубоплетевозов и тягачей IVECO-AMT.

СЕНТЯБРЬ 2010 г.

- передан в опытную эксплуатацию самосвал «IVECO-AMT 653900» с платформой ковшового типа новой конструкции, объемом 15 куб.м.;
- ООО «ИВЕКО-АМТ» получило сертификат на соответствие требованиям ГОСТ Р ИСО 9001-2008.

ОКТАБРЬ 2010 г.

- изготовлена партия смесительно-зарядных автомобилей на шасси IVECO-AMT с колесной формулой 8x6 для компании ООО «Орика Си Ай Эс».

НОЯБРЬ 2010 г.

- осуществлен переход на выпуск всех моделей IVECO TRAKKER в рестайлинговом исполнении;
- ООО «ИВЕКО-АМТ» признано победителем конкурса «Лучший инвестиционный проект в Челябинской области».

АПРЕЛЬ 2010



ИЮЛЬ 2010

Переоборудование партии автомобилей Stralis для монтажа фургонов по заказу «Почта России»



СЕНТЯБРЬ 2010

ООО «ИВЕКО-АМТ» получило сертификат соответствия требованиям ГОСТ Р ИСО 9001-2008.



ЯНВАРЬ 2011



ДЕКАБРЬ 2010 г.

– отгружена партия пожарных автоцистерн IVECO-AMT 693910 (АЦ 5.0-70) и IVECO-AMT 693911 (АЦ 6.0-100) для подразделений ОАО «АК «Транснефть»;
– восточному филиалу группы «Илим» (Иркутская область) поставлены лесовозы IVECO-AMT 633940.

ЯНВАРЬ 2011 г.

– по заказу компании ООО «КВС-Интернэшнл» изготовлена партия автомобилей для перевозки, самопогрузки и установки технологических емкостей (буллитов).

ФЕВРАЛЬ 2011 г.

– успешно прошли испытания на полигоне «НАМИ» дорожного комплекса «Тройка» на базе самосвала IVECO-AMT 653900 для всепогодной очистки дорог.

МАРТ 2011 г.

– подведены итоги работы деятельности компании «Iveco S.p.a» в России в 2010 году: ООО «ИВЕКО-АМТ» признано лучшим продавцом тяжелой гаммы грузовиков;
– завершено строительство нового производственного корпуса площадью 12096 кв.м.



4-5

О главном

Владимир Новик:

«В 2011 году сделать предстоит намного больше...»

6-8

Производство

Уральский IVECO TRAKKER

9, 16

Сервис

Внимание к деталям

Сервисный центр ООО «Ивеко-Ангара» в Братске

Сервисный центр ООО «ДЛТС- Нерюнгри»

10-11

Модельный ряд

IVECO TRAKKER. Рестайлинг

12-13

Тема номера

Во всем многообразии...

14-15

Новая техника

Пожарные автомобили IVECO-AMT

17

Эксплуатация

«Топ-10» вопросов по эксплуатации автомобилей IVECO-AMT

18

Наши партнеры

Специальное предложение от Iveco Capital

ООО «ИВЕКО-АМТ» (ранее именуемое ООО «ИВЕКО-УРАЛАЗ»)

Совместное российско-итальянское предприятие зарегистрировано 5 декабря 1994 года. Первоначально здесь была освоена промышленная сборка легендарных «Магирусов», которая с годами эволюционировала в современное производство (по технологии CKD) специальных модификаций IVECO TRAKKER, изготавливаемых по индивидуальным требованиям заказчиков.

В соответствии с решением Общего Собрания Участников от 07.04.09 ООО «ИВЕКО-УРАЛАЗ» переименовано в ООО «ИВЕКО-АМТ» (IVECO-AMT, Ltd). Аббревиатура «АМТ» расшифровывается как **Automobile/Miass/Torino**, в названии обозначена выпускаемая продукция, место ее производства и неразрывная связь с фирмой Iveco, штаб-квартира которой расположена в Турине.

Об итогах работы ООО «ИВЕКО-АМТ» в 2010 году и планах на будущее рассказывает его генеральный директор Владимир Леонидович Новик

Владимир Новик:

«В 2011 году сделать предстоит намного больше...»



— Каким был 2010 год для ООО «ИВЕКО-АМТ»?

— Прошедший 2010 год для нашего предприятия был удачным. Во-первых, несмотря на то, что в экономике еще явно ощущались последствия кризиса, мы сумели нарастить объем производства грузовых автомобилей IVECO-AMT. При этом мы не только выпустили самое большое количество машин в истории предприятия, но и полностью реализовали их потребителям. Более того, мы смогли в 2010 году продать даже то, что у нас оставалось нереализованным с 2009 года. Поэтому, в 2011 год предприятие вошло, фактически, с нулевым коэффициентом запаса по автомобилям.

Во-вторых, в прошлом году мы завершили строительство нового производственного корпуса площадью 12000 квадратных метров. О значимости этого события можно судить по тому факту, что площадь нашего действующего корпуса составляет 7500 квадратных метров. Поэтому, с точки зрения перспектив развития предприятия, это является важнейшим достижением.

— За счет чего «ИВЕКО-АМТ» удавалось даже в кризисный период

наращивать объемы производства грузовых автомобилей?

— Уникальной особенностью нашего предприятия является то, что мы производим специальные грузовые автомобили, предназначенные для различных технологий: нефтегазовой, лесной, строительной и т.д. При этом, наши машины настолько глубоко интегрированы в эти технологии, что по сути они становятся их важнейшими компонентами. Без всякого преувеличения могу сказать, что таких машин, которые собираем мы, больше не делает никто — ни у нас, ни в Европе. И это хорошо знают наши потребители. Да, экономика страны еще полностью не оправилась от кризиса. Но, несмотря на это, внедрение новых технологий в различных отраслях хозяйства идет по нарастающей, а это значит, что потребность в наших автомобилях возрастает. Отсюда и спрос на них.

— С вводом в строй нового производственного корпуса объем выпускаемых вами машин возрастет?

Особенностью нашего предприятия является то, что мы производим специальные грузовые автомобили, предназначенные для различных технологий

— В перспективе, да. Когда корпус заработает, производственные мощности предприятия позволят выпускать до 3200 грузовиков в год при односменном режиме работы.

Естественно, что в настоящее время в достижении таких объемов производства необходимости нет. Но новый корпус нам жизненно необходим уже сегодня. Поэтому мы его строили не в расчете на то, что он пригодится в будущем, а для того, чтобы полностью использовать его возможности уже сейчас.

Дело в том, что в прошлые годы выпуск надстроек для своих автомобилей мы сосредоточили на нашей производственной площадке. Это было

сделано в силу целого ряда причин, главной из которых стало то, что нас не устраивало качество изделий, которые мы получали со стороны. Поэтому, мы начали сами делать сначала самосвальные платформы, затем сортиментовозные площадки для перевозки лесного сортирмента. Но, в силу ограниченности, прежде всего, производственных площадей, мы можем делать только какой-то один вид надстроек. Действующий производственный корпус настолько загружен, что свободного места для того, чтобы установить дополнительные стапелы, разложить комплектующие, физически нет.

Какое-то время, благодаря существовавшей рыночной конъюнктуре, нам удавалось выкручиваться. В соответствии с запросами потребителей мы оперативно переориентировали производство надстроек с одного их вида на другой. Но, как показывает проведенный нами анализ рынка, в настоящее время востребованы все виды спецтехники, а это значит, что в 2011 году нам нужно будет выпускать все

виды надстроек, причем, в большом количестве.

С вводом в строй нового корпуса мы будем способны это делать. Согласно разработанной нами схеме технологии производства грузовых автомобилей, их сборка будет в основном проводиться в новом корпусе, за счет чего появится возможность освободить существующий и, тем самым, расширить производство надстроек.

Поэтому решение о строительстве, которое было принято в разгар экономического кризиса, было абсолютно верным, хотя многие тогда советовали нам дожидаться лучших времен. Но на новом корпусе развитие инфраструктуры нашего предприятия

не заканчивается. По планам на ближайшие годы, мы должны построить еще два важных технологических объекта. В одном из них будет располагаться тормозной стенд, а другой — это окрасочный корпус с линией катафорезного грунтования.

Расширение производственной инфраструктуры предприятия мы видим за счет собственных средств, а это значит, что в 2011 году нам необходимо значительно увеличить объемы производства и реализации наших автомобилей. Поэтому, нынешний год для нас будет очень непростым.

— Как будет развиваться модельный ряд выпускаемых автомобилей ООО «ИВЕКО-АМТ»?

— Наше предприятие специализируется на выпуске тяжелых грузовиков. Конечно, мы продолжим развитие модельного ряда Trakker. Тем более, что компания Iveco приняла решение: автомобили Trakker серии 380, которые мы производим, в готовом виде в Россию не поставлять. Это означает, что российские дилеры Iveco будут заказывать подобные машины только у нас.

В этом году мы планируем освоить производство грузовиков модели Stralis. В настоящее время осуществлена поставка комплектов СКД под эти автомобили. В ближайшие месяцы начнется их производство. Необходимо отметить, что мы будем собирать определенные серии Stralis, адаптированные к российским условиям эксплуатации.

— А будет ли расширяться номенклатура производства надстроек для ваших машин?

— Будет, правда, в разумных пределах, поскольку некоторые над-



Концепция развития ООО «ИВЕКО-АМТ». К действующему производственному корпусу АСЦ1 (площадью 7500 м²) добавляется новый корпус АСЦ2 (площадью 12 096 м²), открытие которого запланировано на середину лета. Кроме этого, в 2011 году начнется строительство еще одного корпуса — окрасочного. В нем разместится и линия катафорезного грунтования

стройки, которые мы монтируем на свои машины, настолько сложны, что их производство требует наличия специальных технологий, которых у нас нет. Речь скорее идет о дальнейшем качественном совершенствовании тех, что мы уже делаем, например самосвальных платформ. Хотел бы особо подчеркнуть, что мы занимаемся совершенствованием надстроек вынужденно. Если бы была возможность приобретать качественные изделия на стороне, то мы бы это делали. Но, к сожалению, таких надежных поставщиков мы сегодня не имеем. И особенно это стало проявляться в последнее время, когда повсеместно идет резкое повышение цен на выпускаемую продукцию.

Это огромная проблема всего отечественного машиностроения и решать ее нужно на государственном уровне.

— Как Вы оцениваете перспективы нынешнего года?

— Если бы речь шла о простом повторении показателей, достигнутых предприятием в 2010 году, то я бы сказал, что перед нами стоят относительно несложные задачи. Но, учитывая, что в 2011 году сделать предстоит намного больше и лучше, то становится понятным, что год предстоит сложный и трудный. Правда, за то время, что я работаю на «ИВЕКО-АМТ», я не помню ни одного года, который не был бы сложным. Так что нам к этому не привыкать.

Визит в Италию

С 11 по 15 апреля 2011 года состоялся рабочий визит руководства ООО «ИВЕКО-АМТ» во главе с генеральным директором Владимиром Новиком и председателем совета директоров предприятия, генеральным директором ООО «Ивеко-Россия» Альфредо Д'Эррико в штаб-квартиру Iveco в Турин (Италия)

Во время визита прошла встреча делегации с вице-президентом Iveco Франко Миниеро и проведены переговоры с ведущими специалистами компании. Г-н Миниеро отметил, что компания Iveco рассматривает рынок России, как наиболее перспективный и считает, что продвижению ее про-

дукции во многом будет способствовать дальнейшее производственное развитие совместного предприятия «ИВЕКО-АМТ».

На рабочих встречах обсуждались вопросы, способствующие налаживанию более эффективного взаимодействия компаний. Рассмотрены



основные направления технической политики, в частности, адаптации автомобилей Iveco с двигателями «Евро-5» к российским условиям и особенности логистики. Был согласован график поставки и инвонсирования СКД на 2011 год.



Уральский IVECO TRAKKER*

Совместное итало-российское предприятие «ИВЕКО-АМТ» существует уже 16 лет и вопреки прогнозам пессимистов растет, год от года увеличивая объемы производства.

Казалось бы, строительство в России автозаводов по производству грузовиков-иномарок стало заметной тенденцией только в последние пять-шесть лет. Однако еще в начале 90-х в Миассе по лицензии Iveco начали собирать тяжелые полноприводные тягачи и самосвалы — практически аналоги знаменитого Magirus-Deutz. Время тогда было сложное, а на «Ивеко-Уралаз» закладывался такой потенциал, который и по нынешним временам кажется очень серьезным.

С течением времени происходили не только конструктивные изменения в миасских IVECO, но и не менее важные структурные изменения. Дело в том, что «УРАЛАЗ» вышел из числа учредителей СП, а в начале кризиса, в августе 2008 года, это же сделал и другой учредитель —

«ГАЗПРОМ». Все это стало одной из причин переименования совместного предприятия — так в апреле 2009 года возникло ООО «ИВЕКО-АМТ».

В этом названии аббревиатура АМТ возникла по аналогии с корпорацией FIAT, в состав которой и входит IVECO — «Автомобили Миасс Турин». Итальянцы от своей 33 % доли отказываться не собираются, наоборот, еще более серьезно относятся к СП, расценивают его как важный стратегический плацдарм на российском рынке. Предприятие имеет максимальную самостоятельность и работает эффективно.

Даже в кризисный 2009 год в Миассе сохранили выпуск автомобилей, обошлись без сокращений сотрудников и остановки производства. И ведь не работают «на склад» — все автомобили раскупают. Потому что **IVECO Trakker из Миасса — эксклюзивный, штучный продукт, в котором максимально учтены потребности потребителя.**

Постоянство переменных

Еще в период зарождения альянса IVECO с «УРАЛАЗом» было принято решение о направлении на стажировку за границу конструкторов и технологов из Миасса. У кого-то командировка длилась несколько месяцев, а у кого и больше года. Один из этих инженеров, Владимир Новик, поработав на родине Magirus, в германском городе Ульм, со временем стал гендиректором СП. Именно в Ульме находится головной конструкторский центр, который занимается разработкой нынешних IVECO Trakker и других перспективных моделей Iveco. Знание конструкции итало-германских грузовиков позволило российским специалистам СП наиболее эффективно адаптировать их к отечественным условиям.

Фактически в автомобилях, выпускаемых «ИВЕКО-АМТ» имеются постоянная и переменная составляющие конструкции. Постоянная — те узлы и агрегаты, которые поставляются из Европы и без какой-либо кор-

* Фрагменты статьи «Итальянская тема», опубликованной в журнале «Рейс» № 4 (50) апрель, 2011



рекировки устанавливаются на автомобили. Это двигатели, коробки передач, мосты, пневмоаппаратура, электрооборудование.

Переменная составляющая — то, что изготавливают в Миассе или на других российских предприятиях, и есть возможность изменять их по требованию заказчика. Это рама, подвеска, кабина.

Кроме того, есть несколько вариантов размещения рессиверов, глушителя, запасного колеса, топливного бака, разработан специальный «северный пакет» опций. И этого вполне достаточно для реализации таланта конструкторов совместного предприятия, машины получаются очень интересные.

ООО «ИВЕКО-АМТ» становится автозаводом, «идейно» близким к таким известным производителям нестандартных коммерческих автомобилей строительного и специального назначения, как голландские Terberg и Ginaf. Terberg делает автомобили на агрегатах Volvo, а Ginaf сотрудничает с DAF. Кроме колесных формул



СП «ИВЕКО-УРАЛАЗ» началось с выпуска небольшой партии Magirus

8x4 и 8x6 голландцы делают и пятиосники 10x4, 10x6 и 10x8, применяют независимую пневматическую подвеску. У «ИВЕКО-АМТ», кроме трехосных грузовиков, пока существуют только четырехосники, но со временем наверняка появятся и пятиосные автомобили. Потенциал к тому есть.

Достойная замена

Если для изготовления самосвала или седельного тягача вполне можно обойтись стандартной рамой IVECO Trakker одного из вариантов, компоненты которой привозят из Европы, то для длиннобазных шасси в СП делают особую «лестницу». Здесь научились удлинять лонжероны для размещения надстройки вплоть до длины 9500 мм, при этом колесная база достигает величины 6050 мм. Лонжероны удлиняют до нужной длины фирменными «ивековскими» швеллерами, усиливают вставками, причем, более серьезными, чем это делают на европейских IVECO Trakker.

Как принято у всех современных производителей тяжелых грузовиков, к лонжеронам рамы кронштейны и траверсы крепятся на высокопрочных болтах. К сожалению, в России такого крепежа пока не производят — приходится везти из Европы. Сомневаться в качестве рамы, изготовленной в «ИВЕКО-АМТ», не надо, многолетний опыт эксплуатации является лучшим подтверждением.

В 2010 году на СП поступил заказ на переделку около 60 двухосных седельных тягачей IVECO Stralis в длиннобазное шасси под установку

длинных почтовых фургонов. Таких Stralis в Европе не делают. В Миассе машины разобрали и собрали заново на своей удлиненной раме. Этот опыт теперь может оказаться весьма кстати — в мае этого года в СП планируют начать сборку и магистральных грузовиков семейства IVECO Stralis. Это еще один шаг в развитии автозавода в Миассе.

Одна из особенностей автомобилей «ИВЕКО-АМТ» — применение многоступенчатых полуэллиптических рессор, которые делают на металлургическом комбинате в городе Чусовом. Рессоры отлично зарекомендовали себя на самосвалах, работающих на промороженных северах. Но и балансирная подвеска «ИВЕКО-АМТ» не менее легендарная — в ее основе «магировская» ось и балансир. Эксплуатационники говорят, что она практически вечная.

Добиться редкого сочетания проходимости и высокой нагрузки на ось полноприводным автомобилям «ИВЕКО-АМТ» помогает одинарная ошиновка, хотя могут применяться и двускатные шины, вплоть до Continental размера 12R24. Специалисты СП выбрали соответствующую отечественную «резину». Однако, если нужна большая грузоподъемность, для односкатного варианта используют шины Michelin 395/85R20 впереди и 525/65R20,5 сзади.

То, что на «ИВЕКО-АМТ» изготавливают кабину, помогло предприятию освоить новое направление в своей деятельности — здесь начали выпускать шасси для пожарных автомобилей. В дополнение к обычной у нынеш-



них IVECO Trakker кабины Stralis AD и AT — дневная, короткая и длинная со спальником. Наладили изготовление сдвоенных кабин, с четырьмя дверьми. Эти кабины очень удобны для размещения экипажа, но все же они сложны в изготовлении. Есть еще один вариант, попроще: в обычной кабине вырезают большую часть задней стенки, а сзади кабины устанавливают особый модуль для расчета, с отдельным входом/выходом.

Кроме того, разработали еще более интересный для спасателей автомобиль — с двумя кабинами: одна стоит впереди, а другая сзади. На СП ему дали прозвище «тяни-толкай», его назначение — стоять на дежурстве у въезда в автомобильный тоннель большой протяженности. Автомобиль полноприводный 4x4, причем, обе оси сделаны управляемыми — так улучшается маневренность, уменьшается радиус разворота. А чтобы водителю не путаться с рычагами управления КП при переходе из одной кабины в другую, установили автоматическую коробку ALISSON.

Агрегатный ЕвроСоюз

Силовой агрегат и трансмиссия на автомобилях, изготавливаемых в СП «ИВЕКО-АМТ», ничем не отличается от IVECO Trakker испанской сборки. Все дизели семейства Cursor делают на моторном заводе Iveco во Франции. У Cursor 13 рабочий объем 12,9 литра, диапазон мощности от 380 до 540 лошадиных сил, крутящий момент от 1800 до 2350 Н·м при 1000–1600 об/мин. Конструкция дизе-

лей Cursor практически одинакова, вне зависимости от объема: рядные шестицилиндровые двигатели с интеркулерами и турбонадувом. У этих моторов высокая литровая мощность и сравнительно небольшая масса. Благодаря заднему расположению шестерен возможен отбор мощности для привода вспомогательных агрегатов и гидронасосов.

В топливной аппаратуре предпочтение отдано электронноуправляемым насос-форсункам. Электроника и высокое давление распыла — гарантия экономичности мотора. Турбокомпрессор фирмы Holset без электронноуправляемого механизма изменения геометрии направляющего аппарата лопаток. Так проще, хотя здесь электронное управление помогает добиваться высокого давления наддува на оборотах коленвала чуть выше холостого хода и тем самым большого крутящего момента.

«Северный пакет» опций включает в себя предпусковой подогреватель, обогрев АКБ, топливный фильтр грубой очистки с электроподогревом и датчиком воды. Чтобы зря не морозить мотор в холода, можно заказать специальный чехол — водителю не придется самому городить «попону» из брезента, войлока и старых телогреек. Воздухозаборник установлен с возможностью забора теплого воздуха зимой из подкапотного пространства, а летом с трехметровой высоты, прямо от уровня крыши — подальше от пыли. Топливный бак оснащен подогреваемым топливозаборником, по объему баки изготавливаются в нескольких вариантах: 455, 591, 800, 591+210 и 455 +455 литров.

В трансмиссии миасского IVECO Trakker все функционально, просто и понятно российскому перевозчику. Сцепление диафрагменное, однодисковое, диаметром 430 мм, оттяжного типа. Коробка передач 16-ступенчатая ZF 16S2220TO, такие же КП применяют на своих грузовиках DAF, MAN, Renault Trucks. В сочетании с ивековской двухступенчатой «раздаткой», которая нужна для привода переднего моста (может стоять и «раздатка» ZF с отключаемым мостом), получается 32 передачи! Не мудрено, что полная масса автопоезда, где тягачом работает миасский IVECO Trakker, достигает 97 тонн. Причем, не столько на дорогах, сколько вне их. Управление КП сделано телескопической тягой, просто и надежно. **Надо умудриться засадить такую машину в песок или на снег, тем более что ведущие мосты на Trakker из Миасса ведут свою родословную именно от мостов Magirus.** Они с блокировками межосевого и межколесных дифференциалов, главная передача разнесенная, со ступичными планетарными редукторами. Известно, что у таких мостов дорожный просвет под картером главной передачи гораздо выше, чем при одинарных редукторах. Конечно, клиренс во многом зависит от размера шин: при условии применения шин 12R20 он составляет 374 мм, а если с шинами 390/95R22.5 — 440 миллиметров.

Николай Мордовцев

Своевременная поставка запасных частей и расходных материалов является одним из основных конкурентных преимуществ любого производителя грузовых автомобилей. Своя система работы в этом направлении поддержки потребителей есть и у ООО «ИВЕКО-АМТ». Об ее особенностях рассказывает коммерческий директор предприятия Александр Усольцев

Внимание к деталям

Продажи наших автомобилей ежегодно увеличиваются, поэтому растет потребность в их более оперативном и качественном сервисном обслуживании. Чтобы обеспечить наших клиентов всем необходимым, причем в самые короткие сроки, мы еще в 1999 году начали формировать собственный склад запасных частей, который на сегодняшний день является крупнейшим в Урало-Сибирском регионе. В наличии всегда имеется самый широкий ассортимент оригинальных запасных частей на автомобили IVECO TRAKKER, а это порядка 2500 наименований.

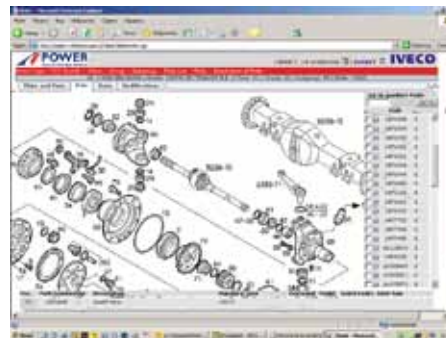
Наши сотрудники постоянно отслеживают потребности клиентов, поэтому мы хорошо представляем, что и в каких количествах должно постоянно присутствовать на складе. При этом сами запчасти к своим машинам мы не производим. Формирование склада осуществляется за счет их оптовых закупок у компании Iveco.

Нужно отметить, что на Iveco хорошо отработана логистика, связанная с поставками запчастей. Для этих целей была создана система глобальных складов, каждый из которых обслуживает потребителей несколько стран. Мы работаем через два подоб-

ных склада. Один из них расположен в Германии, в городе Лангенау (он считается основным складским терминалом для России и стран Восточной Европы). Второй открылся год назад в Москве.

Мы поставляем клиентам запчасти для надстроек, смонтированных на нашем предприятии на шасси IVECO TRAKKER (например, гидравлическое оборудование для самосвалов) и комплектующие, устанавливаемые на наши автомобили в качестве опций. Их мы приобретаем напрямую у производителей.

Учитывая уникальные технические возможности наших автомобилей, основная их часть успешно рабо-



дали систему региональных консигнационных складов.

В этом направлении мы работаем довольно давно, и сейчас такие склады есть на Дальнем Востоке — в Хабаровске, в Южной Якутии — Нерюнгри, в Восточной Сибири — Братске, Красноярске, Томске, в Западной Сибири — Сургуте. Все эти склады мы на договорной основе открыли с нашими

В наличии всегда имеется самый широкий ассортимент оригинальных запасных частей на автомобили IVECO TRAKKER, а это порядка 2500 наименований

тает на Урале, в Сибири и на Дальнем Востоке. Чаще всего они эксплуатируются вдали от крупных населенных пунктов и используются в очень напряженном режиме. Поэтому, чтобы сократить время доставки запчастей, мы соз-

партнерами. Наличие подобных региональных складов существенно повышает оперативность работы по снабжению клиентов запасными частями. Кроме этого, в тех компаниях и организациях, где используется большой парк наших машин, мы создаем отдельные консигнационные склады запчастей, непосредственно под их автомобили.

Следующий важнейший момент — ценовая политика. Как правило, запасные части являются для большинства автомобильных дилеров отдельным бизнесом, поэтому они устанавливают на них высокие наценки. Мы же никогда не рассматривали поставки запчастей как статью дополнительного дохода, для нас — это важнейший элемент технического сопровождения наших автомобилей, поэтому мы стараемся удерживать низкие цены. Основная задача — помочь нашим клиентам обеспечить эффективную эксплуатацию автомобилей IVECO TRAKKER длительное время.



Реализация автомобилей IVECO-AMT по регионам Российской Федерации



Прежнее исполнение



Новое исполнение

IVECO TRAKKER. Рестайлинг

С 2010 года ООО «ИВЕКО-АМТ» выпускает автомобили IVECO-AMT в рестайлинговом исполнении. Модельный ряд IVECO-AMT представлен автомобилями с колесными формулами 6x6, 6x4 и 8x6, оборудованными кабинами «AD» (короткая) или «AT» (со спальным местом). Проведенный рестайлинг сделал автомобили IVECO TRAKKER еще более комфортабельными и экономичными.

КАБИНА (ВИД СПЕРЕДИ)

- для обеспечения более эффективной работы систем охлаждения обновлена решетка радиатора;
- изменился дизайн и расположение логотипов IVECO и TRAKKER;
- усовершенствован механизм открывания;
- в соответствии с техническим регламентом о безопасности ТС модернизирована система зеркал.



Прежнее исполнение

Новое исполнение

КАБИНА (ВИД СБОКУ)

- изменен контур окна и рельеф;
- ящики для принадлежностей теперь располагаются с обеих сторон, увеличен их объем.



Прежнее исполнение

Новое исполнение

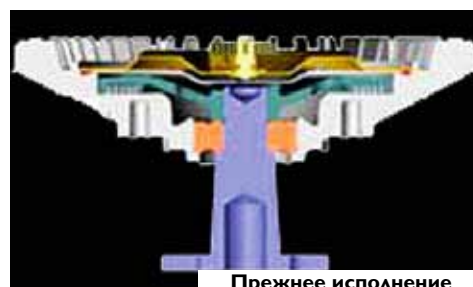
НОВЫЙ ДИЗАЙН ИНТЕРЬЕРА

- улучшена тепло- и шумоизоляция кабины;
- усовершенствованы форма и регулировка сидений;
- применен новый дизайн спального места, состоящего из трех отделений, являющихся верхней частью больших вещевых ящиков;
- использована легко моющаяся обивка сидений и спального места синего цвета;
- установлена передняя панель с отлично читаемым многофункциональным дисплеем;
- изменены дизайн и место расположения органов управления;
- применено рулевое колесо с интегрированным управлением радио и дисплеем;
- двери оборудованы электростеклоподъемниками.



ДВИГАТЕЛЬ

- Cursor-13: мощность 420 л.с., максимальный крутящий момент 1900 (1000...1500) Нм (при частоте вращения к. в., об/мин);
- электромагнитная муфта вентилятора с электронным управлением;
- КПП 16S2220 TO (механическая, 16-ступенчатая);
- новый комбинированный моторный тормоз повышенной эффективности.



Прежнее исполнение



Новое исполнение



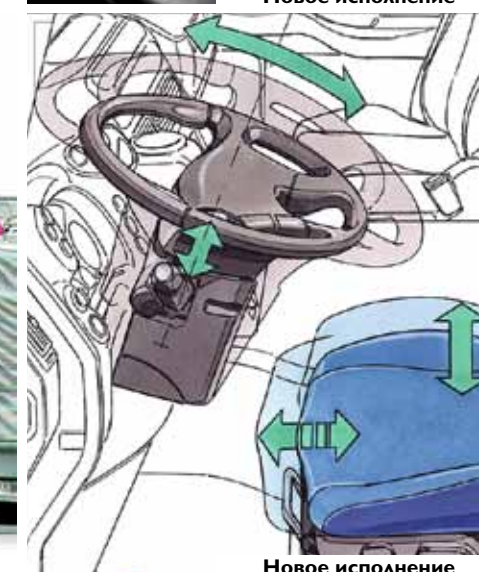
Прежнее исполнение



Новое исполнение



Прежнее исполнение



Новое исполнение

РУЛЕВОЕ КОЛЕСО

- мультируль новой формы с глянцевым логотипом IVECO;
- материал, приятный на ощупь, черного цвета;
- нажимные кнопки с освещением;
- включение клаксона;
- регулировка положения руля по высоте и наклону через напольную кнопку;
- рукоятки с правой стороны с активацией тормоза двигателя.



Прежнее исполнение



Новое исполнение



Прежнее исполнение



Новое исполнение

ПРИБОРНАЯ ПАНЕЛЬ

- изменен дизайн и расположение приборов;
- появился ЖК дисплей, отражающий информацию о работе всех систем автомобиля (в том числе данные о поездке, коробке передач, тормозной системе, коробке отбора мощности, блокировках дифференциалов и т.д.);
- интегрированный в приборную панель рычаг ручного тормоза.

Во всем многообразии...

Шасси IVECO-AMT TRAKKER является отличной базой для монтажа различного технологического оборудования. Специфика деятельности ООО «ИВЕКО-АМТ» заключается в изготовлении автомобилей с учетом индивидуальных требований заказчика. В процессе производства конструкция шасси оптимизируется, исходя из особенностей надстройки, условий эксплуатации и конкретных требований заказчика

Предлагается несколько вариантов мест для отбора мощности, позволяющих отбирать от 18 до 100 % мощности двигателя в зависимости от типа отбора при времени непрерывной работы от 30 минут как на стоянке, так и в движении:

- от двигателя;
- от раздаточной коробки (РК);
- от коробки перемены передач (КПП);
- от сцепления.

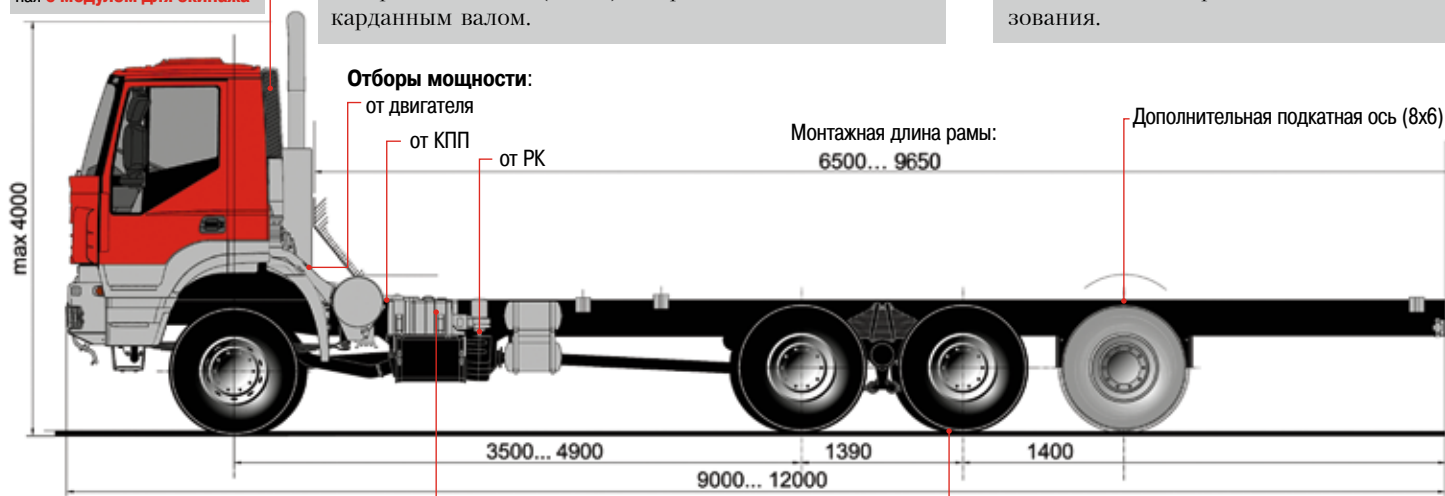
Возможна одновременная работа нескольких приводов отбора мощности.

Установка любых вариантов насоса на коробку отбора мощности (КОМ) с приводом от насоса или карданным валом.

«Северное исполнение»: до -45°C.
Версия «ХЛ»: до -55°C.

Установка дополнительной подкатной оси расширяет технические возможности базового автомобиля с колесной формулой 6x6 (6x4) и позволяет увеличить грузоподъемность (до 40 т). При полной массе в 32 т позволяет соответствовать требованиям по осевым нагрузкам при движении по дорогам общего пользования.

Различные варианты кабины:
– АТ (со спальным местом);
– АД (короткая),
– 4-х дверная, или совмещенная с модулем для экипажа



Возможность переноса агрегатов шасси: топливных баков, рессиверов, аккумуляторных ящиков, глушителя

Односкатная или двускатная ошиновка

Колесная формула	6x6, 6x4 (по заказу 8x6)
Масса снаряженного шасси, кг	6 400... 12 000
ДВИГАТЕЛЬ	IVECO F3B (CURSOR 13) шестицилиндровый, с турбонаддувом, жидкостного охлаждения
Номинальная мощность, л. с. (кВт)	420 (309)
Крутящий момент Нм при об/мин	1 900 при 1000 – 1500
Коробка передач	ZF16S2200TO, шестнадцатиступенчатая, синхронизированная (16+2)
Раздаточная коробка	IVECO (2 200 Нм) с постоянным приводом переднего моста и блокировкой межосевого дифференциала или ZF (2 500 Нм) с подключаемым передним мостом
Тормозная система	Пневматическая, двухконтурная с антиблокировочной системой ABS с электронным ограничителем тормозного усилия EBL, с противобуксовочной системой ASR
Шины	12.00 R20; 12.00 R24; 13.00 R22.5; 395/85R20
Емкость топливного бака, л	363 /455 / 591

На шасси IVECO-AMT TRAKKER монтируются:

- смесительно-зарядные установки (в соответствии с требованиями ADR EXIII и MEMU) на шасси IVECO-AMT;
- автоцистерны,
- геофизические лаборатории;
- бетоносмесители;
- дорожные комплексы;
- и другая спецтехника.



Возможно выполнение работ по демонтажу технологического оборудования с других шасси и установка его на шасси IVECO-AMT TRAKKER



Смесительно-зарядные машины IVECO-AMT

На ООО «ИВЕКО-AMT» ведется производство шасси IVECO-AMT TRAKKER с колесными формулами 6x6, 8x6 под монтаж смесительно-зарядных установок различных моделей.

Смесительно-зарядные машины IVECO-AMT предназначены для раздельной транспортировки по дорогам общего пользования к местам производства взрывных работ невзрывчатых компонентов, изготовления из них смесевых или гранулированных взрывчатых веществ на основе аммиачной селитры и заряжения ими скважин на открытых горных разработках.

У каждой смесительно-зарядной установки есть свои технические особенности, поэтому в качестве базы для них требуются шасси в специальном исполнении, соответствующие требованиям по перевозке опасных грузов ADR EXIII и MEMU. Производственные возможности ООО «ИВЕКО-AMT» позволяют изготавливать шасси по индивидуальным заказам, что и сделало их востребованными для монтажа подобных установок как импортного, так и российского производства.

В составе установок могут быть емкости, содержащие компоненты взрывчатых веществ как жидких (или гелеобразных), так и сыпучих (гранулированных или пастообразных), различное гидроборудование, шнеки для подачи и смешивания компонентов, осушительные устройства, системы управления рабочими процессами.

Шасси IVECO-AMT TRAKKER обладают высокой проходимостью, большой грузоподъемностью (до 32 000 кг), обеспечивают безопасную транспортировку взрывчатых веществ и высокопроизводительную работу при зарядке скважин.



Пожарные автомобили IVECO-AMT

В декабре 2010 года ООО «ИВЕКО-АМТ» отгрузило партию пожарных автомобилей, предназначенных для тушения огня на объектах нефтегазового комплекса. Заказчикам было передано 28 пожарных автомобилей IVECO-AMT-693910 (АЦ-5.0-70) и IVECO-AMT-693911 (АЦ-6.0-100)

Пожарные автомобили были разработаны и изготовлены ООО «ИВЕКО-АМТ» в соответствии с требованиями ОАО «АК «Транснефть». В течение первого полугодия 2010 года велись работы по согласованию с заказчиком технической документации и комплектности автомобилей. По результатам межведомственной комиссии, в рамках которой проводились контрольные испытания машин и оборудования, было получено одо-

брение и принято решение о серийном производстве пожарных автоцистерн IVECO-AMT.

Основное назначение автомобилей IVECO-AMT-693910 («АЦ-5.0-70») и IVECO-AMT-693911 («АЦ-6.0-100») — тушение пожаров водой и воздушно-механической пеной. Подача воды осуществляется из цистерны машины или внешнего водисточника по магистральным пожарным рукавным линиям. Автомобили рассчи-

таны на эксплуатацию и выполнение своих основных функций — тушение пожаров — при температуре окружающего воздуха до -45°C .

Базовое шасси IVECO TRAKKER имеет колесную формулу 6x6, односкатную ошиновку Michelin, 6-цилиндровый дизельный двигатель Cursor 13 мощностью 420 л.с., раздаточную коробку фирмы ZF с отбором мощности для привода подающего насоса. Тормозная система включает антиблокировочную систему (ABS), электронный ограничитель тормозного усилия (EBL) и противобуксовочную систему (ASR).

На пожарных автомобилях установлены кабины IVECO серии STRALIS в рестайлинговом исполнении. Кабина боевого расчета выполнена в виде отдельного модуля, совмещенного с водительской кабиной в единое внутреннее пространство (высота кабины составляет 1900 мм).



Эти кабины очень удобны для размещения пожарного расчета. Стык между модулем и собственно кабиной водителя уплотнен резиновой гофрой, благодаря чему через образовавшийся проем члены экипажа свободно общаются между собой при движении автомобиля.

В кабине водителя смонтирован блок управления насосной установкой и водопенными коммуникациями.

Непосредственно на автомобиле размещено все необходимое ПТВ для эффективной борьбы с огнем.

Пожарный автомобиль **IVECO-AMT-693911 («АЦ-6.0-100»)** оборудован насосом с номинальной подачей воды **100 л/с**, имеет цистерну для воды объемом **6000 л**, и бак с пенообразователем емкостью **1000 л**. Основная система пеносмещения инжекционного типа (1%), дополнительная — эжекционного типа (3–6%). Автоцистерна снабжена дистанционно управляемым лафетным стволом **TFT MONSOON-RU RC (высота подъема 800 мм)**.

В настоящее время ООО «ИВЕКО-АМТ» проводит испытания



Аэродромный пожарный автомобиль

Первый пожарный автомобиль был изготовлен ООО «ИВЕКО-АМТ» на шасси автомобиля IVECO TRAKKER в апреле 2007 года совместно с ООО «УралПОЖТЕХНИКА» (г. Миасс Челябинской области).

Аэродромный пожарный автомобиль, получивший название «АА-12/60», предназначен для тушения пожаров и проведения спасательных работ на воздушных судах и наземных объектах аэропортов. Подача воды и воздушно-механической пены обеспечивается с бамперной лафетной установки, управляемой из кабины водителя.

Оптимальное сочетание трех важнейших для пожарной техники параметров — мощности, динамики и большой грузоподъемности — предопределили выбор шасси IVECO TRAKKER для аэродромного пожарного автомобиля. Еще одно требование — максимальная скорость в 120 км/ч — было выполнено благодаря изменению передаточных чисел ведущих мостов. Увеличенная монтажная длина рамы и большая грузоподъемность шасси позволили ООО «УралПОЖТЕХНИКА» разместить на нем цистерну для воды объемом 11,3 м³ и пенообразователь емкостью 700 л, а также все необходимое специальное оборудование.

На автомобиле установлена стандартная кабина IVECO серии STRALIS типа «АТ», в ней смонтированы еще два дополнительных пассажирских сидения, что позволило удобно разместиться пожарному расчету из 4 человек. В задней части кабины выполнены две двери, обеспечивающие оперативный выход бойцов на рабочую площадку на крыше кузова машины.

В настоящее время пожарные автомобили «АА-12/60» (IVECO TRAKKER) несут свою службу в авиапредприятиях России и стран СНГ.



На пожарном автомобиле **IVECO-AMT-693910 («АЦ-5.0-70»)** установлены: насос с номинальной подачей воды **70 л/с**, оснащенный автоматической системой всасывания, цистерна для воды объемом **5000 л**, и бак с пенообразователем емкостью **500 л**. Автоцистерна снабжена дистанционно управляемым лафетным стволом **TFT HURRICANE-RU RC (высота подъема 800 мм)**.

еще нескольких вариантов пожарных машин на шасси IVECO-AMT. Это пожарные автоцистерны «АЦ-7,0-150», пожарно-спасательный автомобиль «ПСА-С» (исполнения «ХЛ»), рассчитанный на эксплуатацию при температурах до **-60°C**, и уникальный пожарный автомобиль с реверсивным движением для тушения огня в тоннелях «ПСА-Тоннель».



Уникальный пожарный автомобиль «ПСА-Тоннель» с реверсивным движением для тушения огня в тоннелях

Автомобили IVECO-AMT получили широкое распространение в регионах Урала, Сибири и Дальнего Востока. Послепродажное обслуживание и техническую поддержку поставляемых в эти районы грузовиков осуществляют дилерские сервисные центры. Сегодня мы рассказываем о двух таких предприятиях, работающих в Восточной Сибири и Якутии

Сервисный центр ООО «Ивеко-Ангара» в Братске

14 апреля 2011 года ООО «Ивеко-Ангара», являющееся официальным дилером ООО «ИВЕКО-АМТ», отметило год со дня открытия в Братске авторизованного сервисного центра по обслуживанию автомобилей IVECO-AMT. В Иркутской области «уральские» Trakker хорошо известны. В настоящее время на различных предприятиях этого региона эксплуатируется более ста единиц лесовозов, тягачей, самосвалов и другой техники IVECO TRAKKER, поэтому открытие сервисного центра в Братском про-



мышленном районе стало объективной необходимостью.

Услугами центра пользуются такие предприятия как: ООО «Востокнефтепровод», лесозаготовительные предприятия региона — ООО «Группа «ИЛИМ» и ООО «ТЮССО».

Для решения всех вопросов, связанных с ремонтом и обслуживанием автомобилей, в ООО «ИВЕКО-АНГАРА» есть все необходимое — обученный высококвалифицированный персонал, диагностическое и ремонтное оборудование, а также склад запчастей, который регулярно пополняется исходя из потребностей клиентов.

«Особое внимание в своей работе», — отметил генеральный директор ООО «Ивеко-Ангара» Олег Морохоев, — мы уделяем качеству обслуживания автомобилей и срокам проведения работ. Дело в том, что многие машины в нашем реги-



оне работают на транспортном плече до 300 километров и, большей частью, по технологическим дорогам. Поэтому водители, отправляясь в рейс, должны быть уверены в своих автомобилях, а значит, и в нашей работе».

Специалисты компании уверены, что деятельность сервисного центра ООО «Ивеко-Ангара» еще больше укрепит позиции автомобилей IVECO-AMT в Восточной Сибири.

ООО «Ивеко-Ангара»
Иркутская обл., г. Братск,
площадка «Промышленная зона «БраЗа».
Тел.: (3953) 492525

Сервисный центр ООО «ДЛТС-Нерюнгри»

Уже около года в городе Нерюнгри (республика Якутия) работает филиал ООО «ДЛТС» — дилера ООО «ИВЕКО-АМТ» по Дальневосточному Федеральному округу.

Выбор места для размещения филиала был сделан не случайно. В ближайшем будущем на территории Южной Якутии планируется реализация ряда крупных инвестиционных проектов, связанных с дальнейшим развитием транспортной инфраструктуры региона. Автомобили IVECO — АМТ Trakker хорошо известны на Дальнем Востоке, их надежность и эффективность подтверждена многолетней эксплуатацией в самых суровых условиях. Первая партия автомобилей совместного предприятия из Миасса была отгружена на Дальний Восток еще в 1994 году. Поэтому практически ни один значимый проект и ни одна серьезная стройка последнего десяти-

летия в этом регионе не обошлась без автомобилей марки IVECO TRAKKER.

«Наша компания всегда ставит на первое место послепродажное сопровождение автомобилей», — отметил заместитель директора ООО «ДЛТС» Антон Скубенко, — справедливо полагая, что от того, насколько эффективно будут использоваться приобретенные у нас грузовики, зависит в конечном итоге не только имидж самой техники, но и результат работы клиента, прибыль его компании. Создание филиала — это как раз шаг навстречу потребителям, таким образом, мы стремимся максимально приблизить сервис к месту эксплуатации автомобилей.

Благодаря открытию филиала, в Нерюнгри теперь есть все, что нужно для проведения качественного сервисного обслуживания автомобилей IVECO TRAKKER в самые корот-



кие сроки. Это, в частности, большой ассортимент запасных частей и расходных материалов. Широко практикуется у нас и выезд специалистов к месту эксплуатации техники для ее ремонта».

В ближайших планах компании создание филиальной сети в Приморском крае и других регионах Дальнего Востока.

ООО «ДЛТС-Нерюнгри»
Якутия, г. Нерюнгри, база «Альянс».
Тел.: (41147) 47253

«Тор-10» вопросов по эксплуатации автомобилей IVECO-AMT

Мы обобщили вопросы об особенностях эксплуатации автомобилей IVECO-AMT, которые чаще всего задаются потребителями специалистам предприятия

1. Периодичность проведения ТО?

40 000 км или 800 моточасов в зависимости от того, какое из условий наступит ранее.

2. Гарантийный срок эксплуатации?

1 год или 100 000 км пробега в зависимости от того какое из условий наступит ранее.

3. Какие существуют ограничения при движении автомобиля с включенными блокировками?

Максимальная скорость движения при заблокированных межосевых дифференциалах — 50 км/ч.

Максимальная скорость при включенных межколесных дифференциалах — 10 км/ч.

Переключение раздаточной коробки (РК) с пониженного ряда на повышенный и обратно необходимо производить только на остановленном автомобиле.

4. Есть ли у автомобиля межколесная блокировка переднего моста?

Нет, но может быть установлена как опция.

5. Можно ли отключить электронный ограничитель скорости?

Нет, нельзя.

6. Определяется ли на автомобиле расход топлива?

На автомобилях IVECO-AMT в рестайлинговом исполнении бортовой компьютер выводит на дисплей средний расход топлива за поездку.

7. Какие опции устанавливаются на автомобили для работы в зимнее время?

В стандартную комплектацию (эксплуатация автомобиля зимой при температурах до -45°C) включены: предпусковой подогреватель, топливный фильтр с подогревом, обогрев топливозаборника, осушитель тормозной системы с подогревом, чехол утепления радиатора.

Дополнительно можно установить: независимый отопитель кабины, обогрев АКБ, забор воздуха из подкапотного пространства, чехол утепления двигателя, обогрев ветрового стекла.

8. Можно ли использовать минеральные масла?

Рекомендуются только синтетические, при использовании минеральных масел уменьшается межсервисный пробег автомобиля.

9. Как правильно буксировать автомобиль?

Необходимо демонтировать кардан, передающий крутящий момент от коробки перемены передач (КПП) на раздаточную коробку (РК). Скорость буксировки — не более 50 км/ч.

10. Какой средний расход топлива?

210 г/л.с.·час. Маршрутный расход может составлять от 40 до 80 л на 100 км пути в зависимости от условий эксплуатации.

Специальное предложение от IVECO CAPITAL



ООО «IVECO-AMT» совместно с компанией IVECO CAPITAL, представленной в России ООО «Афин Лизинг Восток», объявляют о запуске двух новых продуктов, выгодно отличающихся своими условиями от стандартных лизинговых предложений

IVECO CAPITAL является дочерней компанией концерна Iveco. Это определяет ее отличия от других лизинговых компаний. В первую очередь, это касается низких ставок, которые позволяют предлагать одни из наиболее выгодных условий на рынке лизинговых услуг. Важно и то, что подход к клиентам в IVECO CAPITAL более лоялен, чем у других лизингодателей. Здесь стремятся сделать все, чтобы сделка была одобрена: предлагают потенциальным клиентам различные варианты оплаты, подбирают поручителей, консультируют по всем важным вопросам.

Такой максимально клиентоориентированный принцип работы связан с тем, что IVECO CAPITAL является лизинговой компанией при производителе, основной канал ее продаж — это дилеры Iveco. Клиент сначала определяется с автомобилем IVECO, который он хотел бы купить, а уже затем выбирает форму оплаты. Одним из возможных вариантов финансирования сделки как раз и является лизинг от IVECO CAPITAL.

Все это в полной мере относится и к потенциальным покупателям автомобилей IVECO-AMT: при под-

По результатам XIII ежегодного проекта «Лизинг России — 2010» компания «Афин Лизинг Восток», представляющая в России IVECO CAPITAL, заняла 6 место по стоимости новых заключенных договоров среди компаний, предоставляющих услуги по лизингу грузового транспорта. В 2010 году объем нового бизнеса компании увеличился на 194,51 % по сравнению с 2009 годом. Во многом этому способствовал рост продаж автомобилей IVECO в России. На сегодняшний день позиции «Афин Лизинг Восток» на рынке устойчивы.

готовке коммерческого предложения будут максимально учтены возможности и потребности каждого клиента. Например, сезонность денежных потоков лизингополучателей.

Процедура заключения лизинговой сделки весьма проста:

- клиенту, желающему получить лизинг, необходимо обратиться в ООО «ИВЕКО-АМТ» — официальному дилеру Iveco, или напрямую в IVECO CAPITAL и получить коммерческое предложение на выбранный автомобиль;

- заполнить анкету, собрать документы, необходимые для принятия решения о финансировании и направить их в отсканированном виде по электронной почте на адрес: info@ivecofinance.com;

- решение о финансировании сделки принимается в течение 1–5

рабочих дней в зависимости от суммы финансирования.

По факту получения уведомления о положительном решении кредитного комитета клиент передает в IVECO CAPITAL пакет документов, необходимых для заключения договора лизинга. После его подписания лизингополучатель осуществляет оплату авансового платежа и ему передается требуемый автомобиль.

В дальнейшие обязанности лизингополучателя входит только оплата ежемесячных лизинговых платежей. По окончании срока лизинга и выплаты всех требуемых платежей автомобиль переходит в его собственность.

ООО «Афин Лизинг Восток»
 Москва, ул. Космонавта Волкова, д. 10, стр. 1.
 Тел.: (495) 504-04-45, доб. 2004.
 Факс: (495) 504-04-46

Новые лизинговые программы

«10 плюс»:

аванс — 10 %,
 удорожание в год — 10 %,
 срок лизинга — 36 месяцев,
 КАСКО — включено,
 платежи — равномерные,
 валюта финансирования — доллары США,
 балансодержатель — Лизингополучатель,
 постановка на учет и ОСАГО — с помощью и за счет Лизингополучателя.

«10 минус»:

аванс — 10 %,
 удорожание в год — 10 %,
 срок лизинга — 36 месяцев,
 КАСКО — не включено,
 платежи — равномерные,
 валюта финансирования — рубли,
 балансодержатель — Лизингополучатель,
 постановка на учет и ОСАГО — с помощью и за счет Лизингополучателя.

Срок действия специального предложения с 01-05-2011 по 30-09-2011



Лесовозные автопоезда IVECO-AMT 633930 (6x6) на работе в Братском районе Иркутской области



ТРАККЕР

Региональные представительства
ООО «ИВЕКО-АМТ»

ООО «Ивеко-Ангара»
г. Братск, Иркутская область
промплощадка ОАО «БрАЗ»
телефоны:
(3953) 25-71-78, 29-97-55

ООО «УралАвто-Сибирь»
г. Красноярск
ул. Авиаторов, 19, офис 208
телефоны:
(3912) 96-73-97, 28-85-62

ООО «СургутТраккерТрейд»
г. Сургут
ХМАО-Югра
ул. Аграрная, 10
телефон (3462) 22-37-68

ООО «Рубикон С»
г. Томск
пер. Путевой, 36 А
телефоны:
(3822) 76-00-43, 47-03-03

ООО «УралСТ-Коми»
г. Ухта, Республика Коми
ул. Западная, 22, строение 3
телефоны:
(8216) 73-36-83
(3513) 54-63-00

ООО «ДЛТС»
г. Хабаровск
ул. Горького, 61 А
телефоны:
(4212) 40-07-83, 27-00-50
г. Нерюнгри, Якутия
база «Альянс»
телефон (41147) 4-72-53

Московская область, г. Химки
дочерняя компания «Iveco S.p.A.»
ООО «ИВЕКО-РУССИЯ»
ул. Ленинградская,
владение 39, строение 6, 7 этаж
тел./факс: (495) 504-04-42, 504-04-43
e-mail: info@iveco.com
www.iveco.com

Челябинская область, г. Миасс
ООО «ИВЕКО-АМТ»,
Тургорское шоссе, 8/2
телефоны/факс:
(3513) 24-09-77, 24-04-88, 24-07-66
e-mail: ivecossales@iveco-amt.ru
www.iveco-amt.ru



IVECO/AMT

IVECO

TRANSPORT IS ENERGY